

Posteriores Superiores e Inferiores

34L

A= 33,1
B= 8,7
C= 36,1
D= 9,5



30L

A= 29,8
B= 8,5
C= 31,2
D= 9,0



30M

A= 29,4
B= 8,1
C= 31,0
D= 8,8



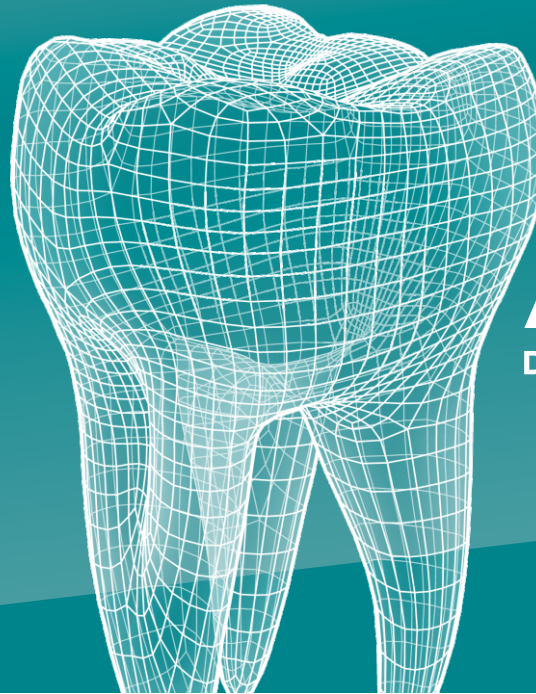
32L

A= 31,6
B= 8,5
C= 34,0
D= 9,4



32M

A= 30,8
B= 8,3
C= 32,6
D= 8,7

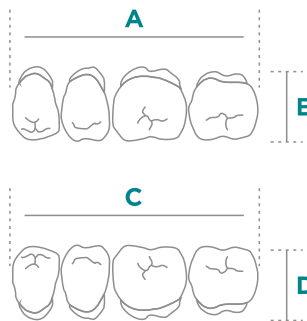


ACRIDENT®

DENTES ACRÍLICOS PARA USO ODONTOLÓGICO

CÁLOGO DE FORMAS DENTES ACRÍLICOS

A família ACRIDENT foi desenvolvida para atender aos profissionais da área de prótese dentária que procuram qualidade aliada a um custo acessível. Fabricado em dupla prensagem (corpo e esmalte), apresenta grande naturalidade e resistência.



RESPONSÁVEL TÉCNICO:

José Guilherme Pacheco Andrade
CRQ IV 04223586

REGISTRO ANVISA Nº 80750420001

Fone: (19) 3562.7433
Fax: (19) 3563.2666
sac@protetic.com.br

PROTÉTIC INDÚSTRIA DE PRODUTOS ODONTOLÓGICOS LTDA. ME

Rua Antônio Zerbetto, 5344 - A • Jardim Brasília • CEP 13.631-615 • Pirassununga/SP • Brasil
CNPJ: 05.807.702/0001-03 • INSC. EST.: 536.117.418.114



www.protetic.com.br
www.facebook.com/proteticpo

Anteriores Superiores

▼A23

A= 38,3
B= 7,1
C= 8,7
D= 10,3
E= 46,0



▼A25

A= 44,0
B= 8,4
C= 9,6
D= 11,5
E= 49,5



●A26

A= 46,7
B= 9,0
C= 9,6
D= 11,7
E= 52,5



▼2N

A= 40,7
B= 7,4
C= 10,4
D= 11,7
E= 47,0



▼3N

A= 42,4
B= 7,5
C= 10,0
D= 11,7
E= 48,5



▼2D

A= 41,0
B= 7,5
C= 9,4
D= 10,8
E= 48,0



■3D

A= 42,5
B= 7,8
C= 9,1
D= 10,5
E= 49,0



▼3M

A= 37,6
B= 6,9
C= 9,2
D= 10,6
E= 43,0



●2P

A= 44,8
B= 8,3
C= 11,0
D= 13,4
E= 52,0



▼3P

A= 47,0
B= 8,4
C= 10,8
D= 11,7
E= 52,5



■38

A= 50,3
B= 9,3
C= 11,4
D= 13,3
E= 56,0



▼263

A= 40,8
B= 7,5
C= 10,2
D= 11,8
E= 46,0



■264

A= 44,2
B= 7,9
C= 10,7
D= 12,2
E= 50,0



▼266

A= 47,9
B= 9,0
C= 12,2
D= 14,0
E= 55,0



▼A25

A= 33,0
B= 5,3
C= 9,7
D= 11,3
E= 36,5



●A26

A= 35,3
B= 5,5
C= 8,7
D= 10,1
E= 39,0



▼2D

A= 30,7
B= 4,7
C= 9,2
D= 10,2
E= 34,0



■3D

A= 32,4
B= 5,0
C= 8,8
D= 10,0
E= 36,5



▼3M

A= 30,7
B= 4,8
C= 8,5
D= 9,9
E= 33,5



▼2N

A= 31,0
B= 5,1
C= 9,4
D= 11,4
E= 35,0



▼3N

A= 33,0
B= 5,3
C= 9,7
D= 11,3
E= 36,5



●2P

A= 33,9
B= 5,3
C= 9,9
D= 11,7
E= 38,5



▼3P

A= 35,8
B= 5,7
C= 9,9
D= 11,2
E= 39,5



■38

A= 36,6
B= 5,7
C= 11,4
D= 13,0
E= 39,5



▼263

A= 31,0
B= 5,1
C= 9,4
D= 11,4
E= 35,0



■264

A= 32,4
B= 5,0
C= 9,4
D= 10,7
E= 36,5



▼266

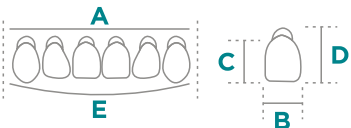
A= 36,6
B= 5,7
C= 11,4
D= 13,0
E= 39,5



Anteriores Inferiores

▼A23

A= 30,7
B= 4,8
C= 8,5
D= 9,9
E= 33,5



ARTICULAÇÕES

Anteriores Superiores / Inferiores		Posteriores Superiores / Inferiores	
2D	2D	30M - 30L	30M - 30L
3D	3D	30M - 32M	30M - 32L
3M	3M	30M	30M
2N	2N	30L	30L
3N	3N	32M / 30L	32M / 30L
3P	3P	32M / 32L	32M / 32L
A23	3M - A23	30M	30M
A25	A25	32M / 32L	32M / 32L
A26	A26	32M / 32L	32M / 32L
263	2N - 263	30M / 30L	30M / 30L
264	264	32M / 32L	32M / 32L
266	266	34L	34L
2P	2P	32L / 34L	32L / 34L
38	38	34L	34L

ESCALA DE CORES

60, 62, 66, 67 e 69

